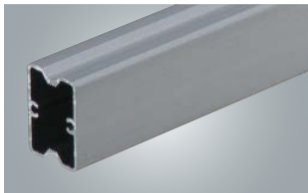


アルミ50型補強材

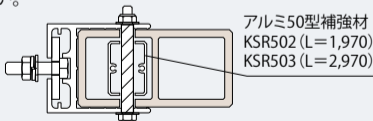


■仕様

品番	長さ (mm)	対応カオスブレード材長さ (mm)
KSR503	L2,970	L3,000

■アルミ50型補強材取付方法

カオスブレード材に「アルミ50型補強材」を挿入し、現場にてカオスブレード材と同じ位置に10φの下穴をあけてから各種ブラケットに取り付けてください。



※カオスブレード材とアルミ50型補強材に穴あけ加工をして出荷することも可能です。